

# CATALOGUE

# 2022

# LA PÉPINOUCHE

## PLANTS POTAGERS

354 IMPASSE DE LA BUTTE  
27390 ST LAURENT DU TENCEMENT

06 13 02 80 85



## SOMMAIRE

Retrouvez toutes les références par ordre alphabétique  
à la fin du catalogue

1 - PLANS POTAGERS	PAGE 3
2 - AROMATIQUES ET CONDIMENTAIRES	PAGE 21
3 - FLEURS	PAGE 26
4 - PLANTES VIVACES COMESTIBLES	PAGE 29
5 - ARBRES FRUITIERS	PAGE 33

# 1-PLANTS POTAGERS

Pages 4 - 5

- Arroche
- Artichaut
- Aubergines
- Bardane
- Bettraves
- Blettes
- Céleris branches

Pages 6 - 7

- Céleris raves
- Concombres
- Courges

Pages 8 - 9

- Cornichons
- Choux

Pages 10 - 11

- Courgettes
- Epinards
- Fenouils
- Fèves
- Maïs
- Haricots
- Navets

Pages 12 - 13

- Melons
- Moutardes
- Pastèques
- Oseilles
- Pâtissons
- Physalis
- Pois
- Pois-chiche

Pages 13 - 14

- Piments
- Poireaux
- Poivrons
- Pourpiers
- Rhubarbe

Pages 15 - 16

- Roquettes
- Mâche
- Laitues
- Chicorées

Pages 17 - 18

- Tomates

Page 19

- Tomates cerises

**ARROCHE**  
*Atriplex hortensis L.*

1. ARROCHE



**ARTICHAUT**  
*Cynara cardunculus*  
*var. scolymus L.*

2. ARTICHAUT  
*Impérial Star*



**BARDANE**  
*Arctium Lappa*

3. BARDANE



**BETTERAVES POTAGÈRES**  
*Beta vulgaris subsp. vulgaris*

10. BETTERAVE  
*Chioggia*



11. BETTERAVE  
*Rouge Crapaudine*



12. BETTERAVE  
*Robuschka*



**AUBERGINES**  
*Solanum melongena L.*

4. AUBERGINE  
*Alexandra*



5. AUBERGINE  
*Longue blanche*



6. AUBERGINE  
*Rotonda bianca sfumata*  
*di rosa*



7. AUBERGINE  
*Rouge de Turquie*



8. AUBERGINE  
*Striped Togo*



9. AUBERGINE  
*Tsakoniki*



**BLETTES, BETTES, POIRÉES, CARDES**  
*Beta vulgaris L.*

13. BLETTE  
*à carde blanche*



14. BLETTE  
*à carde jaune*



15. BLETTE  
*à carde rouge*



**CARDON**  
*Cynara cardunculus L.*

16. CARDON



**CÉLERIS BRANCHES (ou à côte)**  
*Apium graveolens var. dulce*

17. CELERI BRANCHE  
*Tango*



18. CELERI BRANCHE  
*D'Elne*



**CÉLERIS RAVES (ou tubéreux)**

*Apium graveolens L.*

19. CÉLERI RAVE  
tardif *Monarch*



20. CÉLERI RAVE  
précoce *Prinz*



**CONCOMBRES**

*Cucumis sativus L.*

21. CONCOMBRE  
d'abri long  
*"Rollinson's Telegraph"*



22. CONCOMBRE  
d'abri Hollandais  
*"Tanja"*



23. CORNICHON  
de plein champ Arménien



24. CONCOMBRE  
de plein champ  
*"Lemon"*



25. CONCOMBRE  
de Plein champ  
*"White wonder"*



26. CONCOMBRE  
cocktail  
*"Zheneria Scabra"*



27. CONCOMBRE  
fruit de la passion  
*"Kiwano de Zambie"*



**COURGES**

*Cucurbita pepo L.*

28. COURGE <1 kg  
*"Jack be little"*



29. COURGE <1 kg  
*"Baby boo"*



30. COURGE <1 kg  
*"Sweet Dumpling"*



31. COURGE moyen > 1kg  
*"Carat"*



32. COURGE moyen > 1kg  
*"Butternut"*



33. COURGE moyen > 1kg  
*"Spaghetti végétal"*



34. COURGE moyen > 1kg  
Potimarron *"Red Kuri"*



35. COURGE moyen > 1kg  
d'hiver *"Buttercup"*



36. COURGE Gros calibre  
*"Jack O'lantern"*



**CORNICHON**  
*Cucumis sativus L.*

37. CORNICHON  
"Vert Fin de Meaux"



**CHOUX**  
*Brassica oleracea L.*

38. CHOU CABUS blanc  
"Pointu de Douarnenez"



39. CHOU CABUS rond  
précoce  
"Marché de Copenhague"



40. CHOU CABUS rouge  
"Rodynda"



41. CHOU DE MILAN  
"Paradiesler"



42. CHOU DE MILAN  
"De port-Neuf"



43. CHOU-FLEUR  
"Violet de Sicile"



44. CHOU-FLEUR  
"Boule de neige"



45. CHOU-FLEUR  
"Verde di macerata"



**CHOUX (suite)**  
*Brassica oleracea L.*

46. CHOU ROMANESCO  
"Natalino"



47. CHOU ROMANESCO  
"Violet du Cap"



48. CHOU DE BRUXELLES  
"Groninger"



49. CHOU-NAVET  
RUTABAGA  
"Helenor"



50. CHOU-NAVET  
RUTABAGA  
"à collet jaune"



51. CHOU-RAVE  
"Noriko"



52. CHOU-RAVE  
"Azur Star"



53. CHOU DE CHINE  
Pé tsai "Atsuko"



54. CHOU DE CHINE  
Pak-choï "Taisai"



## COURGETTES

*Cucurbita pepo L.*

55. COURGETTE  
longue verte  
"Zuboda"



56. COURGETTE ronde  
"Ronde de Nice"



57. COURGETTE  
longue vert pâle  
"Alberello di Sarzana"



## ÉPINARDS

*Spinacia oleracea L.*

58. COURGETTE  
longue jaune  
"Variété population"



59. ÉPINARD de printemps  
"Matador viking"



60. ÉPINARD d'hiver  
"Géant d'hiver"



## FENOUIL

*Foeniculum vulgare L.*

61. FENOUIL "Finale"



## FÈVE

*Vicia faba L.*

62. FÈVE longues cosses  
"D'Aguadulce"



## MAÏS DOUX

*Zea mays L.*

63. MAÏS DOUX  
"Golden Bantam"



## HARICOTS

*Phaseolus vulgaris L.*

64. HARICOT vert nain  
"Pongo"



65. HARICOT vert nain  
"Dior beurre"



66. HARICOT  
de couleur à rames  
"Blauthide"



67. HARICOT  
de couleur à rames  
"Neckargold"



68. HARICOT à écosser  
"Big borlotto"



69. HARICOT à écosser  
"Goût Châtaigne  
d'Echenans"



70. HARICOT  
à rames Mangetout  
"Helda"



71. NAVET blanc  
à colet violet



72. NAVET jaune  
"Boule d'or"



## NAVETS

*Brassica rapa var. rapa L.*

### MELONS

*Cucumis melo L.*

73. MELON  
charentais précoce  
"Du Roc Védrantais"



74. MELON charentais  
"Vieille France"



75. MELON  
"Ogen"



### MOUTARDES

*Metis Brassica juncea*

76. MOUTARDE rouge  
"Metis"



77. MOUTARDE  
"Golden frills"



78. MOUTARDE japonaise  
"Mizuna"



### PASTÈQUES

*Citrullus lanatus (Thunb.) Matsum. et Nakai*

79. PASTÈQUE  
"Lune étoile"



80. PASTÈQUE  
"Early Moon Beam"  
à chaire jaune



81. PASTÈQUE à confiture



### OSEILLES

*Rumex acetosa L.*

82. OSEILLE commune



83. OSEILLE  
des jardins sanguine



### PÂTISSONS

*Cucurbita pepo var.  
ovifera (L.) Alef*

84. PÂTISSON blanc



85. PÂTISSON jaune



### PHYSALIS

*Physalis L.*

86. PHYSALIS  
"Coqueret du Pérou"



87. PHYSALIS  
"Tomatillo pourpre du  
Mexique"



### POIS

*Pisum sativum L.*

88. POIS à écosser  
"Karina"



89. POIS gourmand  
Mangetout  
"Carouby de Maussane"



### POIS-CHICHE

*Cicer arietinum L.*

90. POIS-CHICHE



## PIMENTS

*Capsicum annuum L.*

91. PIMENT (force 0)  
"Bonbon Pfefferoni"



92. PIMENT (force 4-7)  
"Sucette de Provence"



93. PIMENT (force 4-9)  
"Petit Marseillais"



94. PIMENT (force 6)  
"Etna"



95. PIMENT (force 10)  
"Habanero Golden"



96. PIMENT (force 10)  
"Habanero Red Tropical"



## POIREAUX

*Allium porrum L.*

97. POIREAU d'été  
"Maxim"



98. POIREAU d'hiver  
"Monstrueux de Carentan"



## POIVRONS

*Capsicum annuum L.*

99. POIVRON rouge  
"Doux d'Espagne"



100. POIVRON orange  
"California wonder"



101. POIVRON  
"Chocolat"



102. POIVRON jaune  
"Quadrato d'Asti Giallo"



103. POIVRON rouge  
"Caviar Calabrais"



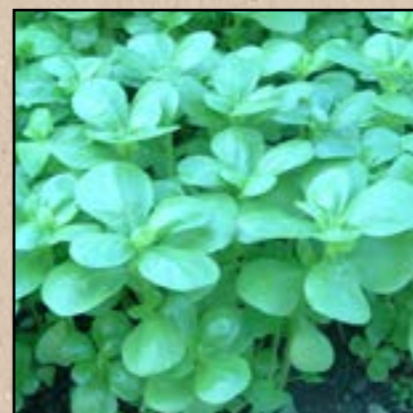
104. POIVRON violet  
"Violetta"



## POURPIERS

*Portulaca oleracea L.*

105. POURPIER d'été



106. POURPIER d'hiver  
"Claytone de Cuba"



## RHUBARBE

*Rheum rhaponticum L.*

107. RHUBARBE à cardes  
rouges "Victoria"





**ROQUETTES**  
*Eruca sativa*

108. ROQUETTE cultivée



109. ROQUETTE sauvage



**MÂCHE** *Valerianella locusta (L.) Terr*

110. MÂCHE de Hollande à grosses graines



**LAITUS**

*Lactuca sativa L.*

111. LAITUE BATAVIA de plein champ "Frisé de Beauregard"



112. LAITUE BATAVIA de plein champ "Grenobloise"



113. LAITUE BATAVIA "Iceberg"



114. LAITUE POMMÉE blonde "Bourguignonne"



115. LAITUE POMMÉE rouge "Merveilles des 4 saisons"



116. LAITUE FEUILLE DE CHÊNE "Salad Bowl"



117. LAITUE FEUILLE DE CHÊNE "Lollo Rosa"



**LAITUS (suite)**  
*Lactuca sativa L.*

118. LAITUE ROMAINE "Frollenschluss"



119. LAITUE ROMAINE "Parris Island"



120. LAITUE ROUGETTE "Catelaine"



**CHICORÉES**  
*Cichorium L.*

121. CHICORÉE FRISÉE Myrna



122. CHICORÉE FRISÉE très fine "Benefine"



**CHICORÉE scarole**  
*Cichorium endivia var. latifolium Lam.*

123. CHICORÉE SCAROLE "Cornet d'anjou"



**CHICORÉE rouge**  
*Cichorium intybus L.*

124. CHICORÉE ROUGE "Rouge de Vérone"



**CHICORÉE sauvage**  
*Cichorium intybus var. foliosum L.*

125. CHICORÉE SAUVAGE "Catalonia gigante di chioggia"



**TOMATES**

*Solanum lycopersicum L.*

126. TOMATE rouge  
"Marmande"



127. TOMATE rouge  
"Coeur de Boeuf"



128. TOMATE rouge  
"Brandywine joyce"



129. TOMATE rouge  
"Charnue de Huy"



130. TOMATE rouge  
"Bédouin"



131. TOMATE rouge  
"Andine cornue"



132. TOMATE rose  
"Rose de Berne"



133. TOMATE rose  
"Napoli Ishia"



134. TOMATE orange  
"Verna"



**TOMATES (suite)**  
*Solanum lycopersicum L.*

135. TOMATE orange/jaune  
"Hawaïan pineapple"



136. TOMATE jaune  
"Ananas"



137. TOMATE jaune  
"Tétons de Vénus"



138. TOMATE verte  
"Green Zebra"



139. TOMATE noire  
"Noire de Crimée"



140. TOMATE noire  
"Purple Calabash"



**TOMATES CERISES**

141. TOMATE CERISE rouge  
"Miel du Mexique"



142. TOMATE CERISE Jan's



143. TOMATE CERISE jaune  
"Yellow Pearshape"



144. TOMATE CERISE  
orange "Blush"



145. TOMATE CERISE noire  
"Prune noire"



# 2-AROMATIQUES ET CONDIMENTAIRES

**ABSINTHE**

*Artemisia absinthium L.*

146. ABSINTHE



**AGASTACHE**

**Blue Fortune**

*Agastache foeniculum*

147. AGASTACHE



**ANETH**

*Anethum graveolens L.*

148. ANETH



**BOURRACHE**

*Borago officinalis L.*

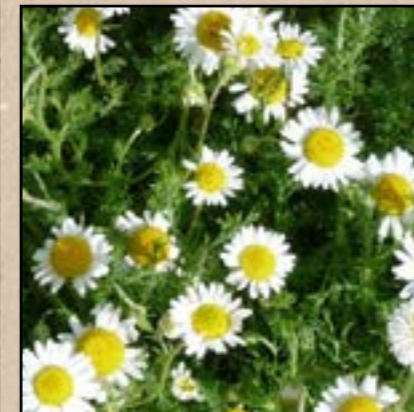
149. BOURRACHE



**CAMOMILLE ROMAINE**

*Chamaemelum nobile L.*

150. CAMOMILLE ROMAINE



**CARVI**

**Anis des prés**

*Carum carvi L.*

151. CARVI



**BASILIC**

*Ocimum basilicum L.*

152. BASILIC  
"Vert de Gène"



153. BASILIC  
"Marseillais"



154. BASILIC  
"Citron"



155. BASILIC  
"Cannelle"



156. BASILIC  
"Rouge Osmin"



157. BASILIC  
"Réglisse"



158. BASILIC  
"Thai"



159. CERFEUIL COMMUN



160. CORIANDRE



**CIBOULETTE**

*Allium schoenoprasum L.*

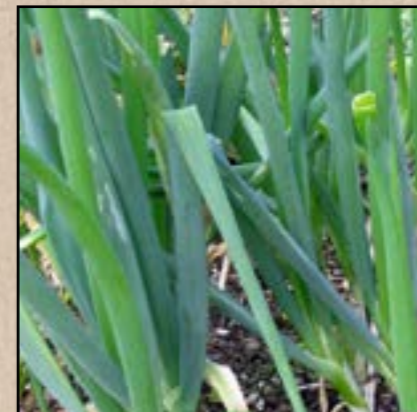
161. CIBOULETTE "Staro"



**CIBOULE DU JAPON**

*Allium tuberosum L.*

162. CIBOULE DU JAPON



**ESTRAGON**

*Artemisia dracunculus L.*

163. ESTRAGON



**FENOUIL COMMUN**

*Foeniculum vulgare L.*

164. FENOUIL COMMUN



**HYSOPE**

*Hyssopus officinalis L.*

165. HYSOPE



**LAVANDE**

*Lavandula angustifolia Mill.*

166. LAVANDE



**CERFEUIL COMMUN**

*Anthriscus cerefolium (L.) Hoffm.*

**CORIANDRE**

*Coriandrum sativum L.*

**LIVÈCHE OFFICINALE**

*Levisticum officinale W.D.J.Koch*

167. LIVÈCHE OFFICINALE



**MARJOLAINE ORIGAN**

*Origanum vulgare L.*

168. MARJOLAINE ORIGAN



**MÉLISSE**

*Melissa officinalis L.*

169. MÉLISSE



**MENTHE MAROCAINE**  
*Mentha spicata L.*

170. MENTHE MAROCAINE



**MERTENSIA**  
*Plante à huître*  
*Mertensia maritima*

171. MERTENSIA



**PERILLA ou SHISO**  
*Perilla frutescens var. crispa (Thunb.) H.Deane*

172. PERILLA ou SHISO



**VERVEINE Citronnée**  
*Aloysia citrodora*

179. VERVEINE Citronnée



**VERVEINE Commune**  
*Verbena officinalis*

180. VERVEINE Commune



**PERSIL**  
*Petroselinum crispum*  
*(Mill.) Fuss*

173. PERSIL plat  
"Géant d'Italie"



174. PERSIL frisé  
"Grüne perle"



**SARRIETTE**  
*Satureja L.*

175. SARRIETTE



**SAUGE officinale**  
*Salvia L.*

176. SAUGE officinale



**STÉVIA**  
*Stevia rebaudiana*  
*Bertoni*

177. STÉVIA



**THYM**  
*Thymus vulgaris L.*

178. THYM



# 3-FLEURS

**ACHILLEE Millefeuilles**  
*Achillea millefolium L.*

181. ACHILLEE Millefeuilles



**BLEUET**  
*Centaurea cyanus L.*

182. BLEUET



**CAPUCINE**  
*Tropaeolum majus L.*

183. CAPUCINE



**COSMOS**  
*Cosmos bipinnatus Cav*

184. COSMOS Sensation  
en mélange



**GÉRANIUM ROSAT**  
*Pelargonium Rosat Group*

185. GÉRANIUM ROSAT



**IMMORTELLE D'ITALIE**  
*Helichrysum italicum*

186. IMMORTELLE D'ITALIE



**MAUVE**  
*Malva sylvestris L.*

187. MAUVE



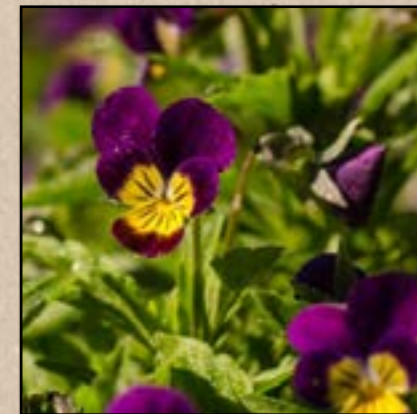
**MUGUET**  
*Convallaria majalis*

188. MUGUET



**PENSÉE SAUVAGE**  
*Viola tricolor L.*

189. PENSÉE SAUVAGE



**PIMPRENELLE OFFICINALE**  
*Sanguisorba officinalis*

190. PIMPRENELLE  
Officinale



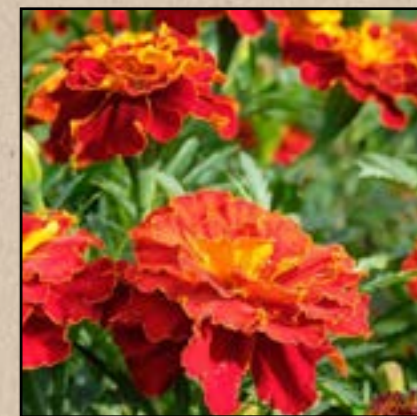
**SOUCI DES JARDINS**  
*Calendula officinalis L.*

191. SOUCI DES JARDINS



**OEILLET D'INDE**  
*Tagetes tenuifolia Cav.*

192. OEILLET D'INDE



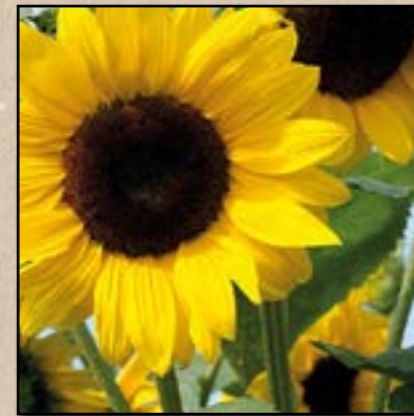
**RUDBECKIE ÉCHINACÉE**  
*Echinacea purpurea (L.) Moench*

193. RUDBECKIE ÉCHINACÉE



**TOURNESOL**  
*Helianthus annuus L.*

194. TOURNESOL



**VALÉRIANE**  
*Valeriana officinalis L.*

195. VALÉRIANE



**TAGÈTE - Rose d'Inde**  
*Tagetes erecta L.*

196. TAGÈTE - Rose d'Inde



**ROSIER DE DAMAS**  
*Rosa × damascena*

197. ROSIER DE DAMAS



**ROSIER**  
*Rosa*

198. ROSIER *Leverkusen*



199. ROSIER *grim pant*  
*Pierre de Ronsard*



200. ROSIER *parfumé*  
*Generosa Ladurée*



201. ROSIER *ancien*  
*Mme Ernest Calvat*



202. ROSIER *ancien grim pant*  
*New Dawn*



203. ROSIER *Generosa*  
*Chantal Mérieux*



# 4-PLANTES VIVACES COMESTIBLES

**AÏL Rocambole**  
*Allium scorodoprasum*

204. AÏL ROCAMBOLE



**ANGÉLIQUE**  
*Angelica archangelica*

205. ANGÉLIQUE



**CALAMENTHE**  
*Calamintha nepeta*

206. CALAMENTHE



**CATAIRE Herbe à chat**  
*Nepeta cataria*

207. CATAIRE Herbe à chat



**CHÉNOPODE Bon Henri**  
*Chenopodium bonus henricus*

208. CHÉNOPODE Bon Henri



**CHOU Daubenton**  
*Brassica oleracea var. Ramosa*

209. CHOU Daubenton



**CIVE de ST Jacques**  
*Allium cornutum*

210. CIVE de ST Jacques



**COCHLÉAIRE**  
*Cochlearia officinalis*

211. COCHLÉAIRE



**CONSOUDE Bocking 14**  
*Symphytum bocking 14*

212. CONSOUDE Bocking 14



**LAVANDE**  
*Aspic Lavandula latifolia*

219. LAVANDE



**LILAS d'Espagne**  
*Centranthus ruber*

220. LILAS d'Espagne



**MENTHE Coq**  
*Tanacetum balsamita*

221. MENTHE Coq



**CORIANDRE**  
**Vietnamienne**  
*Persicaria odorata*

213. CORIANDRE  
Vietnamienne



**ESTRAGON Français**  
*Artémisia dracunculus sativa*

214. ESTRAGON Français



**ESTRAGON Mexicain**  
*Tagetes lucida*

215. ESTRAGON Mexicain



**OIGNON Rocamboles**  
*Allium cepa var. proliferum*

222. OIGNON Rocamboles



**ORIGAN Grec**  
*Origanum Samothrake*

223. ORIGAN Grec



**ORIGAN Doré**  
*Origanum vulgare "Aureum"*

224. ORIGAN Doré



**GRAND ORPIN**  
*Hylotelephium maximum*

216. GRAND ORPIN



**HELICRYSE**  
**Herbe à curry**  
*Hélicrysum italicum*

217. HELICRYSE  
Herbe à curry



**JOUBARBE des toits**  
*Sempervivum tectorum*

218. JOUBARBE des toits



**POIRE de Terre**  
*Smallanthus sonchifolius*

225. POIRE de Terre



**POIREAU de vigne**  
*Allium Polyanthum*

226. POIREAU de vigne



**POIREAU Perpétuel**  
*Allium ampeloprasum*

227. POIREAU Perpétuel





**RAIFORT Allemand**  
*Armoracia rusticana*

228. RAIFORT Allemand



**REINE DES PRÉS**  
*Filipendula ulmaria*

229. REINE DES PRÉS



**ROMARIN**  
*Rosmarinus officinalis*

230. ROMARIN



**SAUGE Ananas**  
*Salvia elegans*

231. SAUGE Ananas



**TANAISIE**  
*Tanacetum vulgare*

232. TANAISIE



**THYM Citron**  
*Thymus citriodorus*

233. THYM Citron



**THYM Serpolet**  
*Thymus serpyllum*

234. THYM Serpolet



**THYM Serpolet citron**  
*Thymus serpyllum*  
"amade"

235. THYM Serpolet citron



# 5-ARBRES FRUITIERS

## CASSISSIERS

236. CASSISSIER  
"Géant de Boskoop"



237. CASSISSIER Blanc



## FIGUIER

238. FIGUIER précoce de  
Dalmatie - *Ficus carica*



## GROSEILLERS

239. GROSEILLER  
à grappes  
"Junifer"



240. GROSEILLER  
à grappes  
"Rose de Champagne"



241. GROSEILLER  
à grappes  
"Versaillaise blanche"



## FRAMBOISIERS

242. FRAMBOISIER  
"Héritage"



243. FRAMBOISIER  
"Sucrée de Metz"



244. FRAMBOISIER  
"Arowi"



## MÛRES

245. MÛRE sans épine  
"Evergreen"



246. MÛRE framboise  
"Tayberry"



247. MÛRE framboise  
"Loganberry"



## VIGNES

248. VIGNE "Isabelle"



249. VIGNE "Noah"



250. VIGNE "Miss Pink"



## FRAISIERS

251. FRAISIER précoce  
"Agathe"



252. FRAISIER remontant  
"Mara des bois"



253. FRAISIER remontant  
"Charlotte"



254. FRAISIER blanc  
"Anablanca"



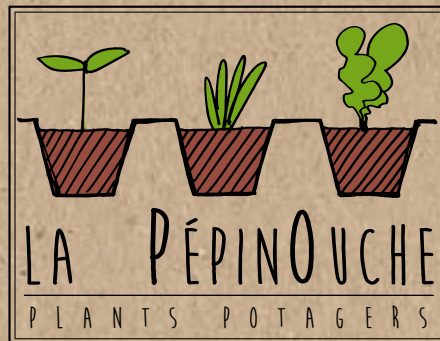
255. FRAISIER framboise  
"Anared"



**Retrouvez ici toutes les références par ordre alphabétique**

REF	PRODUIT	PAGE	REF	PRODUIT	PAGE
<b>A</b>					
146	ABSINTHE	21	50	CHOU-NAVET RUTABAGA "à collet jaune"	9
181	ACHILLEE Millefeuilles	26	49	CHOU-NAVET RUTABAGA "Helenor"	9
147	AGASTACHE Blue Fortune	21	52	CHOU-RAVE "Azur Star"	9
204	AÏL Rocamboles	29	51	CHOU-RAVE "Noriko"	9
148	ANETH	21	162	CIBOULE DU JAPON	23
205	ANGÉLIQUE	29	161	CIBOULETTE	23
1	ARROCHE	4	210	CIVE de ST Jacques	30
2	ARTICHAUT Impérial Star	4	211	COCHLÉAIRE	30
5	AUBERGINE Longue blanche	4	26	CONCOMBRE cocktail	6
4	AUBERGINE Alexandra	4	22	CONCOMBRE d'abri Hollandais	6
6	AUBERGINE Rotonda bianca	4	21	CONCOMBRE d'abri long	6
7	AUBERGINE Rouge de Turquie	4	24	CONCOMBRE "Lemon"	6
8	AUBERGINE Striped Togo	4	25	CONCOMBRE "White wonder"	6
9	AUBERGINE Tsakoniki	4	27	CONCOMBRE Fruit de la passion	6
<b>B</b>					
3	BARDANE	4	212	CONSOUDE Bocking 14	30
155	BASILIC "Cannelle"	22	213	CORIANDE Vietnamienne	30
154	BASILIC "Citron"	22	160	CORIANDE	22
153	BASILIC "Marseillais"	22	23	CORNICHON Arménien	6
157	BASILIC "Réglisse"	22	37	CORNICHON "Vert Fin de Meaux"	8
156	BASILIC "Rouge Osmin"	22	184	COSMOS Sensation en mélange	26
158	BASILIC "Thai"	22	33	COURGE "Spaghetti végétal"	7
152	BASILIC "Vert de Gène"	22	35	COURGE d'hiver "Buttercup"	7
10	BETTERAVE Chioggia	5	34	COURGE Potimarron "Red Kuri"	7
12	BETTERAVE Robuschka	5	29	COURGE "Baby boo"	7
11	BETTERAVE Rouge Crapaudine	5	32	COURGE "Butternut"	7
14	BLETTE à carde jaune	5	31	COURGE "Carat"	7
13	BLETTE à carde blanche	5	28	COURGE "Jack be little"	7
15	BLETTE à carde rouge	5	36	COURGE "Jack O'lantern"	7
182	BLEUET	26	30	COURGE "Sweet Dumpling"	7
149	BOURRACHE	21	58	COURGETTE "Variété population"	10
<b>C</b>					
206	CALAMENTHE	29	57	COURGETTE "Alberello di Sarzana"	10
150	CAMOMILLE Romaine	21	55	COURGETTE "Zuboda"	10
183	CAPUCINE	26	56	COURGETTE "Ronde de Nice"	10
16	CARDON	5	<b>E - F - G</b>		
151	CARVI Anis des prés	21	60	EPINARD "Géant d'hiver"	10
236	CASSISSIER "Géant de Boskoop"	33	59	ÉPINARD "Matador viking"	10
237	CASSISSIER blanc	33	214	ESTRAGON Français	30
207	CATAIRE Herbe à chat	29	215	ESTRAGON Mexicain	30
18	CÉLERI BRANCHE D'Elne	5	163	ESTRAGON	23
17	CÉLERI BRANCHE Tango	5	61	FENOUIL "Finale"	10
20	CÉLERI RAVE Précoce Prinz	6	164	FENOUIL Commun	23
19	CÉLERI RAVE Tardif Monarch	6	62	FÈVE ongues cosses "D'Aguadulce"	10
159	CERFEUIL Commun	22	238	FIGUIER Précoce de Dalmatie	33
208	CHÉNOPODE Bon Henri	29	254	FRAISIER Blanc "Anablanca"	35
121	CHICORÉE Frisée Myrna	17	255	FRAISIER Framboise "Anared"	35
122	CHICORÉE Frisée "Benefine"	17	251	FRAISIER Précoce "Agathe"	35
124	CHICORÉE "Rouge de Vérone"	17	253	FRAISIER Remontant "Charlotte"	35
125	CHICORÉE Sauvage	17	252	FRAISIER Remontant "Mara des bois"	35
123	CHICORÉE Scarole "Cornet d'anjou"	17	244	FRAMBOISIER "Arowi"	34
209	CHOU Daubenton	29	242	FRAMBOISIER "Héritage"	34
38	CHOU CABUS Blanc	8	243	FRAMBOISIER "Sucrée de Metz"	34
39	CHOU CABUS Rond précoce	8	185	GÉRANIUM ROSAT	26
40	CHOU CABUS Rouge	8	216	GRAND ORPIN	30
48	CHOU DE BRUXELLES "Groninger"	9	239	GROSEILLIER "Junifer"	33
54	CHOU DE CHINE Pak-choï	9	240	GROSEILLIER "Rose de Champagne"	33
53	CHOU DE CHINE Pé tsai	9	241	GROSEILLIER "Versaillaise blanche"	33
<b>H - I - J</b>					
42	CHOU DE MILAN "De port-Neuf"	8	66	HARICOT "Blauthide"	11
41	CHOU DE MILAN "Paradiesler"	8	68	HARICOT "Big borlotto"	11
46	CHOU ROMANESCO "Natalino"	9	69	HARICOT "Goût Châtaigne d'Echenans"	11
47	CHOU ROMANESCO "Violet du Cap"	9	70	HARICOT Mangetout "Helda"	11
45	CHOU-FLEUR "Verde di macerata"	8	67	HARICOT "Neckargold"	11
44	CHOU-FLEUR "Boule de neige"	8	65	HARICOT "Dior beurre"	11
43	CHOU-FLEUR "Violet de Sicile"	8	64	HARICOT "Pongo"	11
			217	HELICRYSE Herbe à curry	30
			165	HYSOPE	23

REF	PRODUIT	PAGE	REF	PRODUIT	PAGE
186	IMMORTELLE d'ITALIE	26	227	POIREAU Perpétuel	31
218	JOUBARBE des toits	30	88	POIS à écosses "Karina"	13
<b>L</b>					
113	LAITUE Batavia "Iceberg"	16	89	POIS Gourmand Mangetout	13
111	LAITUE Batavia "Frisé de Beauregard"	16	90	POIS-CHICHE	13
112	LAITUE Batavia "Grenobloise"	16	100	POIVRON Orange "California wonder"	15
117	LAITUE Feuille de chêne "Lollo Rosa"	17	99	POIVRON Rouge "Doux d'Espagne"	15
116	LAITUE Feuille de chêne "Salad Bowl"	16	101	POIVRON "Chocolat"	15
114	LAITUE Pommée blonde	16	102	POIVRON Jaune "Quadrato d'Asti Giallo"	15
115	LAITUE Pommée rouge	16	103	POIVRON Rouge "Caviar Calabrais"	15
118	LAITUE Romaine "Frollenschluss"	17	104	POIVRON Violet "Violetta"	15
119	LAITUE Romaine "Parris Island"	17	105	POURPIER d'été	15
120	LAITUE Rougette "Catelaine"	17	106	POURPIER d'hiver "Claytone de Cuba"	15
219	LAVANDE Aspic	31	<b>R</b>		
166	LAVANDE	23	228	RAIFORT Allemand	32
220	LILAS d'Espagne	31	229	REINE DES PRÉS	32
167	LIVÈCHE Officinale	23	107	RHUBARBE à cardes rouges "Victoria"	15
<b>M</b>					
110	MÂCHE de Hollande à grosses graines	16	230	ROMARIN	32
63	MAÏS DOUX Golden Bantam	10	108	ROQUETTE Cultivée	16
168	MARJOLAINE ORIGAN	23	109	ROQUETTE Sauvage	16
187	MAUVE	27	202	ROSIER Ancien grim pant, New Dawn	28
169	MÉLISSE	23	201	ROSIER Ancien, Mme Ernest Calvat	28
74	MELON Charentais "Vieille France"	12	197	ROSIER De Damas	28
73	MELON Charentais "Du Roc Védrantais"	12	203	ROSIER Generosa, Chantal Mérieux	28
75	MELON "Ogen"	12	199	ROSIER Grim pant, Pierre de Ronsard	28
221	MENTHE Coq	31	198	ROSIER Leverkusen	28
170	MENTHE Marocaine	24	200	ROSIER Parfumé, Generosa Ladurée	28
171	MERTENSIA Plante à huile	24	193	RUDBECKIE ÉCHINACÉE	27
77	MOUTARDE "Golden frills"	12	<b>S</b>		
78	MOUTARDE Japonaise "Mizuna"	12	175	SARRIETTE	24
76	MOUTARDE Rouge "Metis"	12	176	SAUGE Officinale	24
188	MUGUET	27	231	SAUGE Ananas	32
247	MÛRE Framboise "Loganberry"	34	191	SOUCI DES JARDINS	27
246	MÛRE Framboise "Tayberry"	34	177	STÉVIA	24
245	MÛRE Sans épine "Evergreen"	34	<b>T</b>		
<b>N - O</b>					
71	NAVET Blanc à collet violet	11	196	TAGÈTE Rose d'Inde	28
72	NAVET Jaune "Boule d'or"	11	232	TANAISIE	32
192	OEILLET D'INDE	27	233	THYM Citron	32
222	OIGNON Rocamboles	31	234	THYM Serpolet	32
224	ORIGAN Doré	31	235	THYM Serpolet citron	32
223	ORIGAN Grec	31	178	THYM	24
82	OSEILLE commune	13	136	TOMATE Jaune "Ananas"	19
83	OSEILLE des jardins sanguine	13	137	TOMATE Jaune "Tétons de Vénus"	19
81	PASTÈQUE à confiture	12	139	TOMATE Noire "Noire de Crimée"	19
80	PASTÈQUE "Early Moon Beam"	12	140	TOMATE Noire "Purple Calabash"	19
79	PASTÈQUE "Lune étoile"	12	134	TOMATE Orange "Verna"	18
84	PÂTISSON Blanc	13	135	TOMATE "Hawaïan pineapple"	19
85	PÂTISSON Jaune	13	133	TOMATE Rose "Napoli Ishia"	18
189	PENSÉE SAUVAGE	27	132	TOMATE Rose "Rose de Berne"	18
172	PERILLA OU SHISO	24	128	TOMATE Rouge "Brandywine joyce"	18
173	PERSIL Plat "Géant d'Italie"	24	131	TOMATE Rouge "Andine cornue"	18
174	PERSIL Frisé "Grüne perle"	24	130	TOMATE Rouge "Bédouin"	18
86	PHYSALIS "Coqueret du Pérou"	13	129	TOMATE Rouge "Charnue de Huy"	18
87	PHYSALIS "Tomatillo pourpre du Mexique"	13	127	TOMATE Rouge "Coeur de Boeuf"	18
91	PIMENT "Bonbon Pfefferoni"	14	126	TOMATE Rouge "Marmande"	18
95	PIMENT "Habanero Golden"	14	138	TOMATE Verte Green Zebra"	19
96	PIMENT "Habanero Red Tropical"	14	142	TOMATE CERISE Jan's	20
93	PIMENT "Petit Marseillais"	14	143	TOMATE CERISE Jaune "Yellow Pearshape"	20
94	PIMENT "Etna"	14	145	TOMATE CERISE Noire "Prune noire"	20
92	PIMENT "Sucette de Provence"	14	144	TOMATE CERISE Orange "Blush"	20
190	PIMPRENELLE Officinale	27	141	TOMATE CERISE Rouge "Miel du Mexique"	20
225	POIRE DE TERRE	31	194	TOURNESOL	27
226	POIREAU De vigne	31	<b>V</b>		
97	POIREAU d'été "Maxim"	14	195	VALÉRIANE	27
98	POIREAU d'hiver "Monstrueux de Carentan"	14	179	VERVEINE Citronnée	25
			180	VERVEINE Commune	25
			248	VIGNE "Isabelle"	34
			250	VIGNE "Miss Pink"	34
			249	VIGNE "Noah"	34



354 IMPASSE DE LA BUTTE  
27390 ST LAURENT DU TENCEMENT

06 13 02 80 85

